

## A propos de moll – le créateur des colonnes rotatives

Cette société familiale a été fondée en 1925. Une petite menuiserie, spécialisée dans le bâtiment et le mobilier et située à Gruibingen dans le sud de l'Allemagne, a été la première pierre de la société moll

En 1960, moll a présenté la première colonne rotative qui reste jusqu'à ce jour un équipement indispensable dans le bureau.

Aujourd'hui moll est une société leader international qui innove, développe et fabrique en Allemagne.



# Rotafile®

## Meubles d'organisation



304451 © Copyright by moll 01/2014 • People S.6 / S.10: Fotolia.com, People S.8: istockfoto.com • Nous nous réservons le droit de procéder à des modifications techniques sur tous les produits. Nous déclinons toute responsabilité pour les erreurs de contenu et d'impression.



gain de place, flexibles et extrêmement résistants

moll  
Funktionsmöbel GmbH  
Rechbergstraße 7  
D-73344 Gruibingen

Fon +49 (0) 7335 181 183  
Fax +49 (0) 7335 181 303  
www.rotafile.de



# Rotafile - les artistes du gain de place

Les colonnes rotatives Rotafile offrent un maximum de capacité pour un minimum d'encombrement. Comparées aux systèmes d'étagères classiques, elles permettent un gain de place énorme.

Leur vocation est mobile:

- ▶ utilisables de manière **flexible** pour les affectations les plus diverses
- ▶ **hautement résistantes**, avec jusqu'à 75 kg de charge admise par étage

Il existe 3 types de colonnes rotatives différents:

- ▶ **Multifile**: la colonne avec rotation indépendante de chaque étage (voir p. 6-7)
- ▶ **Compactfile**: rotation solidaire de l'ensemble de la colonne (voir p. 8-9)
- ▶ **Squarefile**: la colonne carrée (voir p. 10-11)



Étagère classique

Compactfile



Étagère classique

Multifile



Étagère classique

Squarefile





# Du petit module de table à la grande colonne de classement

En fonction des gammes, les hauteurs des modèles varient de 1 à 6 étages, suivant le principe d'une construction modulaire. Voici en résumé les hauteurs disponibles:

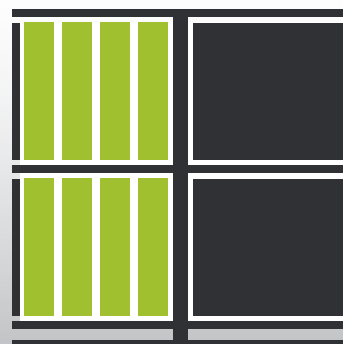
## 1 étage

Multifile ..... -  
Compactfile ..... -  
Lockfile Corner/Base -  
Modèle de table ..... 43 cm



## 2 étages

Multifile ..... 87 cm  
Compactfile ..... 87 cm  
Squarefile ..... 85 cm  
Lockfile Corner/Base 92 cm  
Modèle de table ..... -



## 3 étages

Multifile ..... 124 cm  
Compactfile ..... 122 cm  
Squarefile ..... 120 cm  
Lockfile Corner/Base 128 cm  
Modèle de table ..... -



## 4 étages

Multifile ..... 159 cm  
Compactfile ..... 157 cm  
Squarefile ..... 155 cm  
Lockfile Corner/Base 178 cm  
Modèle de table ..... -



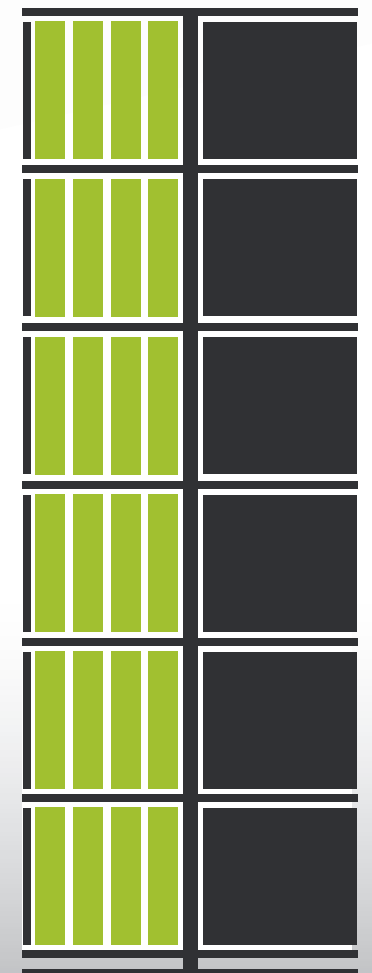
## 5 étages

Multifile ..... 195 cm  
Compactfile ..... 192 cm  
Squarefile ..... 190 cm  
Lockfile Corner/Base 214 cm  
Modèle de table ..... -



## 6 étages

Multifile ..... 231 cm  
Compactfile ..... 227 cm  
Squarefile ..... 225 cm  
Lockfile Corner/Base 250 cm  
Modèle de table ..... -





# Multifile

## AFFECTATIONS

Rangement de divers objets, pas seulement des classeurs, des dossiers, mais aussi, entre autres: du matériel de bureau, des accessoires multimédia (DVD, CD...), des stocks (bouteilles, boîtes...), des objets à la cave, au garage ou des produits ménagers, etc.

## INTÉRÊTS

Cette colonne rotative flexible permet de ranger les objets les plus divers en gagnant de la place. Les étagères peuvent être réglés à différentes hauteurs selon les besoins. Cela permet de ranger des objets de tous les formats et de toutes les tailles imaginables.

## CARACTÉRISTIQUES DES PRODUITS

- ▶ Rotation indépendante de chaque étage, avec une hauteur variable
- ▶ Extensible par rajout d'étages supplémentaires
- ▶ Charge maximale par étage: 75 kg
- ▶ Piétement stable à 5 branches sur vérins réglables
- ▶ Chants profilés et bords latéraux de préhension à l'aspect aluminium précieux

Ø 80 cm

Nombre d'étages	Classeurs maxi	Hauteur (cm)	Réf. commande gris foncé
2 étages	48	87	480402
3 étages	72	124	480403
4 étages	96	159	480404
5 étages	120	195	480405
6 étages	144	231	480406

„La colonne flexible pour toutes les tailles et tous les formats !“





# Compactfile

## AFFECTATIONS

Classement de dossiers, de magazines, archivage de classeurs comme stockage d'objets les plus divers, dans un espace de forme trapézoïdale.

## INTÉRÊTS

Compactfile est l'alternative parfaite et à moindres coûts aux rayonnages classiques avec un effet gain de place, en dynamisant l'occupation des surfaces murales.

## CARACTÉRISTIQUES DES PRODUITS

- ▶ Colonne entièrement rotative pour classeurs format DIN A4 (disponible également en option pour les formats folio)
- ▶ Extensible par rajout d'étages supplémentaires
- ▶ Charge maximale par étage: 75 kg
- ▶ Piétement stable à 5 branches sur vérins réglables
- ▶ Chants profilés à l'aspect aluminium précieux

Ø 80 cm

Nombre d'étages	Classeurs maxi	Hauteur (cm)	Réf. commande gris foncé
2 étages	48	87	448452
3 étages	72	122	448453
4 étages	96	157	448454
5 étages	120	192	448455
6 étages	144	227	448456

„La colonne d'archivage robuste pour le travail ou les loisirs !“



.... dans les salles de conférence ou de réunion

... la colonne rotative « classique » pour classeurs ou dossiers posés



... pour les espaces de réception ou les salles d'attente



... comme auxiliaire pratique dans les écoles ou les établissements publics



# Squarefile

## AFFECTATIONS

Meuble de rangement rotatif au design soigné, offrant des possibilités d'utilisation variées: comme présentoir de catalogues, meuble de présentation exploitant la hauteur et surtout le centre des salles de bibliothèque ou d'exposition.

## INTÉRÊTS

La colonne carrée propose des accessoires multifonctions qu'une colonne ronde classique ne peut pas offrir: tableaux magnétiques, slatwall, porte-prospectus, compartimentage ...

## CARACTÉRISTIQUES DES PRODUITS

- ▶ Rotation solidaire de l'ensemble de la colonne
- ▶ Extensible par rajout d'étages supplémentaires
- ▶ Charge maximale par étage: 60 kg
- ▶ Piétement stable en croix à 5 branches sur vérins réglables
- ▶ Ensemble assemblé par vis pour un maximum de stabilité et équipé de bords antichoc de 2mm pour plus de longévité
- ▶ Dimensions: 69x69 cm (diagonale: 97 cm)

## Longueur latérale 69 cm

Nombre d'étages	Hauteur (cm)	Réf. commande gris foncé	Réf. commande érable
2 étages	85	417442	417852
3 étages	120	417443	417853
4 étages	155	417444	417854
5 étages	190	417445	417855
6 étages	225	417446	417856

„La colonne carrée multifonction pour une ambiance exclusive !“



... avec l'accessoire « porte-prospectus » comme présentoir de catalogues



... décorative dans un bureau ou un bureau à domicile



... pour les bibliothèques

# Lockfile Corner

## AFFECTATIONS

Dossiers ou classeurs divers (médicaux, du personnel, de la comptabilité, brevets....)

## INTÉRÊTS

Protège les documents de la poussière, et assure leur confidentialité. Permet l'aménagement des angles des bureaux, souvent inoccupés.

## CARACTÉRISTIQUES DES PRODUITS

- ▶ **Armoire d'angle avec colonne rotative intégrée**  
Multifile 80 cm (pour plus d'infos, voir p. 6)
- ▶ **Avec rideau coulissant, à fermeture à clé**  
2 clés numérotées ou clé passe-partout
- ▶ **Avec socle métallique peinture poudre époxy, sur vérins réglables**

## Encombrement 90 x 90 cm

Nombre d'étages	Hauteur (cm)	Réf. commande gris foncé
2 étages	92	582402
3 étages	128	582403
4 étages	178	582404
5 étages	214	582405
6 étages	250	582406



Profondeur 450 mm pour ajouter des armoires standards



# Lockfile Base

## AFFECTATIONS

Dossiers ou classeurs divers (médicaux, du personnel, de la comptabilité, brevets....)

## INTÉRÊTS

Protège les documents de la poussière, et assure leur confidentialité. Augmente la capacité des surfaces murales.

## CARACTÉRISTIQUES DES PRODUITS

- ▶ **Armoire murale avec colonne rotative intégrée**  
Multifile 80 cm (pour plus d'infos, voir p. 6)
- ▶ **Avec rideau coulissant, à fermeture à clé**  
2 clés numérotées ou clé passe-partout
- ▶ **Avec socle métallique peinture poudre époxy, sur vérins réglables**

## Encombrement 90 x 90 cm

Nombre d'étages	Hauteur (cm)	Réf. commande gris foncé
2 étages	92	580402
3 étages	128	580403
4 étages	178	580404
5 étages	214	580405
6 étages	250	580406

# Modèle de table

## AFFECTATIONS

Pour tous les dossiers consultés régulièrement et directement sur le poste de travail.

## INTÉRÊTS

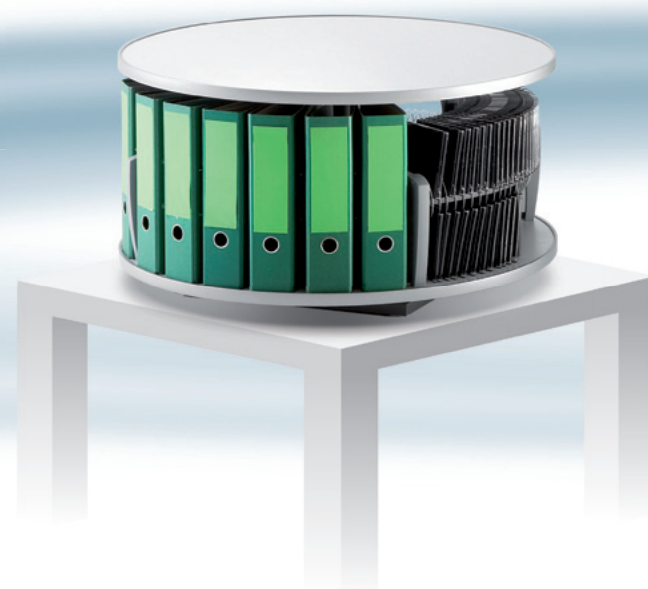
Permet le classement et l'organisation sur le poste de travail. Tout ce qui est important reste en permanence à portée de main. Mise en place simple en posant le rotatif sur les bureaux existants

## CARACTÉRISTIQUES DES PRODUITS

- ▶ **Entièrement rotative**
- ▶ **A poser sur platine sur feutres antidérapants**
- ▶ **Livrable uniquement avec 1 étage**  
(aucun étage supplémentaire possible)

## Ø 80 cm

Nombre d'étages	Classeurs maxi	Hauteur (cm)	Réf. commande gris foncé
1 étage	24	43	488401





# Accessoires de la colonne ronde

## Roulettes

Pour l'utilisation mobile de la colonne rotative, montable a posteriori, rehausse la colonne de 7 cm  
Contenu de la livraison: 1 set se compose de 5 roulettes. Remarque: les roulettes sont autorisées jusqu'à une hauteur maximum de 135 cm

Réf. commande: 441050

## Orgaset

Kit de séparateurs additionnels avec butée de profondeur  
Pour la mise en place de dossiers posés sur un étage.  
Additionnels et amovibles par ¼ d'étage

Réf. commande: 441450

## CD Unit

Pour ¼ d'étage  
Capacité: 50 CD maximum par unité CD, construction en acier traité à ressort avec aluminium et plastique haut de gamme

Réf. commande: 441500

## Tablette télescopique

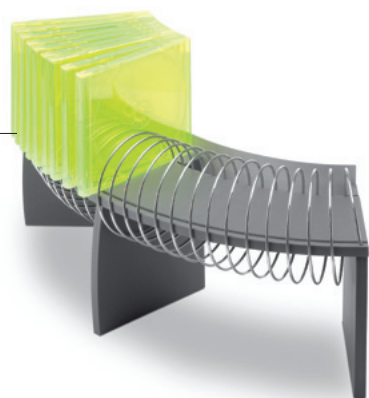
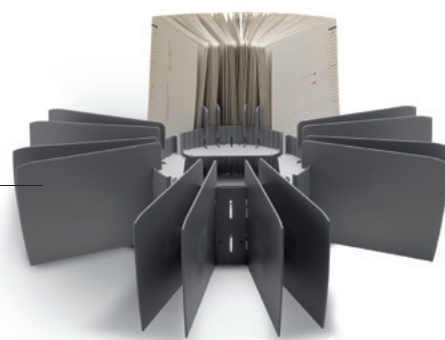
Possibilité de consultation sur une surface de travail directement sur la colonne rotative; Couleur: graphite  
Remarque: utilisable uniquement sur Multifile.

Tablette télescopique pour Ø 80:  
Réf. commande: 488416

## Batayole en chrome

Garde corps en fil métal  
Dispositif chromé à poser sur les étages.  
Cela permet de ranger en toute sécurité les plus petits objets.  
Remarque: utilisable uniquement sur Multifile.

Réf. commande: 411554



# Accessoires de la colonne carrée

## Roulettes

Pour l'utilisation mobile de la colonne rotative, montable a posteriori, rehausse la colonne de 7 cm  
Contenu de la livraison: 1 set se compose de 4 roulettes, dont 2 avec freins.  
Remarque: les roulettes sont autorisées jusqu'à une hauteur maximum de 135 cm.

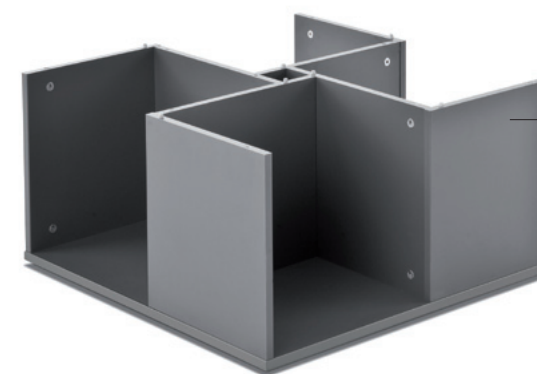
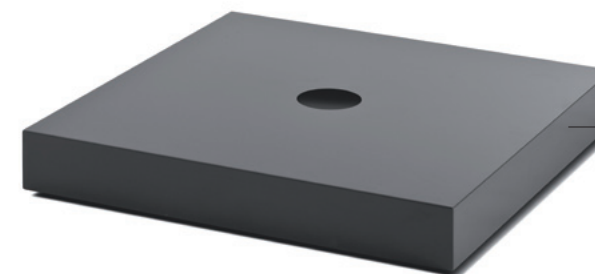
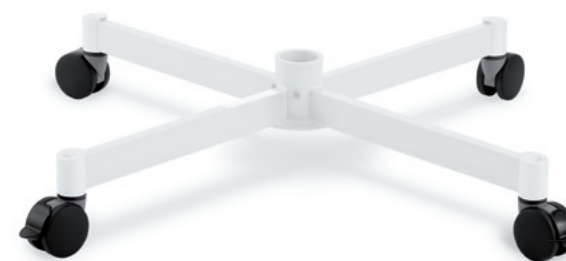
Réf. commande: 441040

## Revêtement du piètement en croix

Cache-piètement  
Sert de cache pour le piètement en croix.  
Matière: tôle d'acier peinture poudre époxy  
Hauteur: 9,5 cm

Remarque: non compatible avec l'utilisation de roulettes

Réf. graphite: 417040  
Réf. argent: 417050



## Étage supplémentaire

L'étage supplémentaire permet de rehausser la colonne Squarefile et d'en augmenter ainsi la capacité.

Réf. graphite: 417401  
Réf. érable: 417811



# Accessoires de la colonne carrée

## Set 5 tablettes

5 tablettes pour 6 cases de même hauteur (H environ 4.5 cm).  
Mise en place simple sans outil, par insertion dans la colonne, sans la démonter.

Réf. commande: 411444

## Set 1 tablette

1 tablette pour 2 cases de même hauteur (H environ 6 cm).  
Mise en place simple sans outil, par insertion dans la colonne, sans la démonter.

Réf. commande: 411441

## Panneau rainuré (slatwall)

Panneau en tôle zinguée anodisée, fixé par simple clipsage sur la paroi latérale.  
Permet la mise en place d'accessoires comme des crochets, des porte-prospectus etc.  
Fixé par une simple pose sur la paroi latérale souhaitée.

Réf. commande: 411051

## Set de présentoirs basculants

Supports en tôle zinguée anodisée, qui permettent à la fois la présentation et le stockage de magazines.  
Mise en place simple sans outil, par insertion dans la colonne, sans la démonter.  
Contenu de la livraison: 1 set se compose de 2 supports







Réf. commande: 411252

## Set tableaux magnétiques

Tableaux magnétiques en tôle d'acier, peinture poudre époxy (6 coloris).  
Set de 2 tableaux et 4 aimants.  
A fixer par simple clipsage sur la paroi latérale.  
Disponibles en 6 coloris. Contenu de la livraison: 2 tableaux



### Coloris des tableaux magnétiques:

 rouge	 bleu	 noir	 pink	 orange	 vert clair
417022	417032	417042	417072	417082	417092

# Matériau et décors

## ► MÉTAL

Les pièces assurant la solidité, stabilité, la résistance à la charge de l'ensemble (le piétement et le tube central) sont en métal, revêtu de peinture poudre époxy.

## ► PANNEAU AGGLOMÉRÉ E1 REVÊTU DE RÉSINE MÉLAMINÉE

Tous les fonds d'étagères ainsi que les côtés sont fabriqués en panneaux agglomérés haut de gamme.

## ► ACIER

Le tube médian en acier renforce la solidité et la résistance à la charge de la colonne rotative.

## ► DIFFÉRENTS COLORIS

Différents décors sont disponibles en fonction du type de colonne: graphite ou érable.



graphite (Multifile, Compactfile, Squarefile)



érable (Squarefile)



# Qualité haut de gamme pour une durée de vie plus longue

„En tant qu’inventeur de la colonne rotative pour dossiers, moll possède plus de 50 ans d’expérience – faites-nous confiance!“



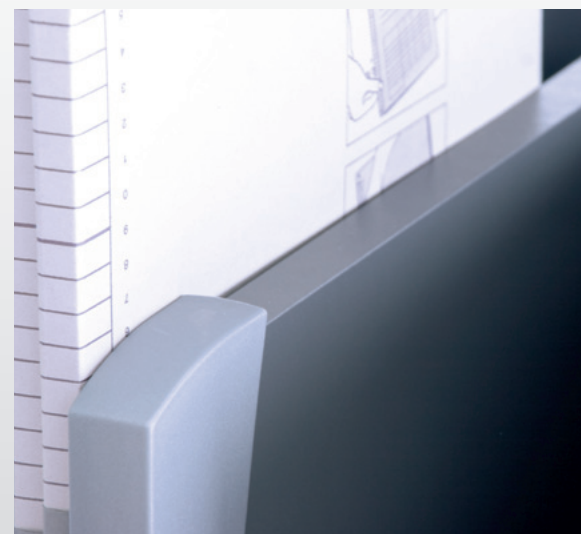
5 ans de garantie qualité\*



Label « Blauer Engel »



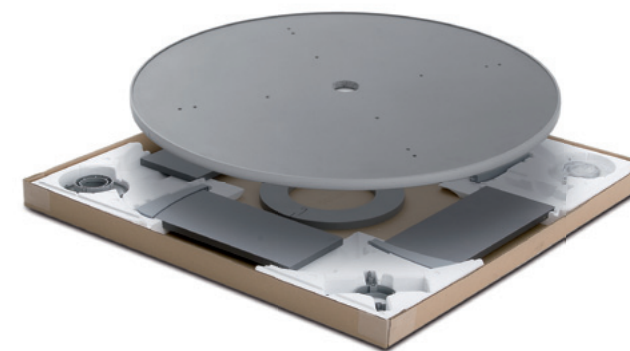
Sécurité contrôlée



## ► MONTAGE SIMPLE ET RAPIDE

Les produits moll sont soigneusement emballés dans des cartons spéciaux, entourés de protections en polystyrène conçues à cet effet. A l’intérieur de l’emballage, chaque pièce possède un emplacement clairement attribué. C’est la garantie d’un montage simple et rapide.

Chaque produit est accompagné d’une notice complète qui explique le montage pas à pas avec de nombreuses photos et permet de réduire le temps de montage.



## ► PIÈTEMENT EN CROIX STABLE

Garantit un équilibre optimal pour chaque colonne rotative. Les vérins réglables permettent une parfaite mise à niveau.

## ► MATÉRIAUX HAUT DE GAMME

Les produits Rotafile sont fabriqués en panneaux agglomérés solides revêtus de résine mélaminée. Voir également p. 17.

## ► STRUCTURE MODULAIRE

Garantie 5 ans, qualité certifiée, label « Ange bleu », modularité, possibilité d’extension des équipements, ajouts d’accessoires, simplicité et fiabilité: la gamme moll répond parfaitement aux besoins d’évolutivité, de sécurité et de rentabilité que vous êtes en droit d’attendre pour ce type de matériel.